



CHAMBRES D'HÔTES L'ESTANQUET DE LA BASTIDE - GEAUNE - LANDES CHALOSSE

CHAMBRES D'HÔTES
L'ESTANQUET DE LA BASTIDE -
GEAUNE - LANDES CHALOSSE

Bienvenue dans nos 5 chambres d'hôtes à Geaune -
Landes Chalosse

<https://estanquetdelabastide.fr>



Carmen BOEZ-CANTARERO

+33 5 58 05 47 69






+33 6 61 56 56 00

A Chambres d'hôtes L'Estanquet de la Bastide -
Geaune : 18 Rue Gourgues 40320 GEAUNE





Chambres d'hôtes L'Estanquet de la Bastide - Geaune

-  1 : Chambre COLIBRI avec balcon  2 : Chambre JACANA avec balcon, côté jardin et piscine
 3 : Chambre MESANGE  4 : Chambre MACAREUX  5 : Chambre HULOTTE

Situé dans le coeur historique de Geaune, "L'Estanquet de la Bastide" vous propose 5 chambres doubles dans une très belle maison ancienne datant de 1830 où Carmen et Philippe sont prêts à vous accueillir de mars à octobre dans les meilleures conditions. Les chambres, situées au premier étage, sont chacune dotées de toilettes et d'une salle d'eau. Une terrasse ensoleillée, un jardin accueillant et fleuri du printemps à l'automne, une piscine de 5 mètres sur 8 et un panorama ouvert sur la campagne complètent ce cadre paisible. Le petit-déjeuner est inclus et les repas du soir, pour ceux qui le souhaitent, sont pris tous ensemble dans la cuisine dînatoire ou en terrasse à la belle saison, dans une atmosphère conviviale. Le village dispose de toutes les commodités, commerces, restaurants, boulangeries, boutiques d'artisanat, et surtout, médecins, infirmières et kinésithérapeutes.



Infos sur l'établissement

 *Communs*

Dans maison

Jardin commun


 *Activités*

 *Restauration*

Table d'hôtes
table d'hôte le soir sur demande


 *Réseaux*

Accès Internet

 *Stationnement*

Parking à proximité

Parking privé

 *Services*

Nettoyage / ménage

 *Extérieurs*

Piscine partagée



1 : Chambre COLIBRI avec balcon



Chambre



2

personnes
(Maxi: 2 pers.)



1

chambre



15

m2

Chambre avec balcon, côté jardin et piscine

Chambres

Chambre(s): 1

Lit(s): 1

dont lit(s) 1 pers.: 0
dont lit(s) 2 pers.: 1

*Salle de bains / Salle
d'eau*

Salle de bains avec douche

Salle(s) d'eau (avec douche): 1

WC

WC: 1

WC privés

Cuisine

Autres pièces

Media

Autres équipements

Chauffage / AC

Chauffage

Climatisation

Exterieur

Jardin privé

Salon de jardin

Divers

2 : Chambre JACANA avec balcon, côté jardin et piscine



Chambre



2

personnes
(Maxi: 2 pers.)



1

chambre



15

m2

<i>Chambres</i>	Chambre(s): 1 Lit(s): 1	dont lit(s) 1 pers.: 0 dont lit(s) 2 pers.: 1
<i>Salle de bains / Salle d'eau</i>	Salle de bains avec douche Salle(s) d'eau (avec douche): 1	
<i>WC</i>	WC privés	
<i>Cuisine</i>		
<i>Autres pièces</i>	Balcon	
<i>Media</i>	Wifi	
<i>Autres équipements</i>		
<i>Chauffage / AC</i>	Chauffage Climatisation	
<i>Exterieur</i>	Jardin privé	Salon de jardin
<i>Divers</i>		

3 : Chambre MESANGE



Chambre



2

personnes
(Maxi: 2 pers.)



1

chambre



15

m²

Chambres

Chambre(s): 1
Lit(s): 1

dont lit(s) 1 pers.: 0
dont lit(s) 2 pers.: 1

Salle de bains / Salle d'eau

Salle de bains avec douche
Salle(s) d'eau (avec douche): 1

WC

WC privés

Cuisine

Autres pièces

Media

Wifi

Autres équipements

Chauffage / AC

Chauffage
Climatisation

Exterieur

Jardin privé

Divers

4 : Chambre MACAREUX



Chambre



2

personnes



1

chambre



15

m²

<i>Chambres</i>	Chambre(s): 1 Lit(s): 1	dont lit(s) 1 pers.: 0 dont lit(s) 2 pers.: 1
<i>Salle de bains / Salle d'eau</i>	Salle de bains avec douche Salle(s) d'eau (avec douche): 1	
<i>WC</i>	WC privés	
<i>Cuisine</i>		
<i>Autres pièces</i>		
<i>Media</i>	Wifi	
<i>Autres équipements</i>		
<i>Chauffage / AC</i>	Chauffage Climatisation	
<i>Exterieur</i>	Jardin privé	Salon de jardin
<i>Divers</i>		

5 : Chambre HULOTTE



Chambre



2

personnes



1

chambre



20

m2

<i>Chambres</i>	Chambre(s): 1 Lit(s): 1	dont lit(s) 1 pers.: 0 dont lit(s) 2 pers.: 1
<i>Salle de bains / Salle d'eau</i>	Salle de bains avec douche Salle(s) d'eau (avec douche): 1	
<i>WC</i>	WC privés	
<i>Cuisine</i>		
<i>Autres pièces</i>		
<i>Media</i>	Wifi	
<i>Autres équipements</i>		
<i>Chauffage / AC</i>	Chauffage Climatisation	
<i>Exterieur</i>	Jardin privé Terrain clos	Salon de jardin
<i>Divers</i>		

A savoir : conditions de la location

<i>Arrivée</i>	14H30
<i>Départ</i>	10H30
<i>Langue(s) parlée(s)</i>	Anglais Espagnol Français
<i>Annulation/Prépaiement/Dépot de garantie</i>	ARRHES : 50 % à la réservation, par virement bancaire. CURISTES arrhes : il sera demandé 25 % du prix du séjour, par virement bancaire lors de la réservation.
<i>Moyens de paiement</i>	Cartes de paiement Chèques Vacances Espèces Virement bancaire Cartes bancaires acceptées directement sur place
<i>Petit déjeuner</i>	petit-déjeuner compris
<i>Ménage</i>	ménage compris sauf dans le tarif CURISTE ECO
<i>Draps et Linge de maison</i>	Draps et/ou linge compris
<i>Enfants et lits d'appoints</i>	
<i>Animaux domestiques</i>	Les animaux ne sont pas admis.

Tarifs (au 28/03/24)

Chambres d'hôtes L'Estanquet de la Bastide - Geaune

n°1 : 1 : Chambre COLIBRI avec balcon : Tarif standard pour 2 personnes- Petit déjeuner compris. 2 nuits minimum requises en haute saison. **n°2 : 2 : Chambre JACANA avec balcon, côté jardin et piscine** : Tarif standard pour 2 personnes- Petit déjeuner compris. 2 nuits minimum requises en haute saison. **n°3 : 3 : Chambre MESANGE** : Tarif standard pour 2 personnes- Petit déjeuner compris. 2 nuits minimum requises en haute saison. **n°4 : 4 : Chambre MACAREUX** : Tarif standard pour 2 personnes- Petit déjeuner compris. 2 nuits minimum requises en haute saison. **n°5 : 5 : Chambre HULOTTE** : Tarif standard pour 2 personnes- Petit déjeuner compris. 2 nuits minimum requises en haute saison.

Tarifs en €:	Tarif 1 nuit en semaine (L, M, M, J, D)					Tarif 1 nuit en weekend (V ou S)					Tarif 2 nuits weekend (V+S)					Tarif 7 nuits semaine				
Unité de location	n°1	n°2	n°3	n°4	n°5	n°1	n°2	n°3	n°4	n°5	n°1	n°2	n°3	n°4	n°5	n°1	n°2	n°3	n°4	n°5

Aucun tarif renseigné (contactez le propriétaire)



Chasse aux trésors géocaching : La fuite des florins

+33 5 58 76 34 64

Bastide de Geaune

<http://landes-chalosse.com>

0.1 km

GEAUNE



Vivez l'émotion d'une chasse aux trésors surprenante avec Terra Aventura et découvrez "La fuite des florins". Inspirée du géocaching, cette chasse aux trésors grandeur nature consiste à retrouver dans la bastide de Geaune, la cache finale grâce à des indices délivrés en ligne. On marche d'un bon pas tout en faisant fonctionner ses méninges...tout bénéf. pour rester en forme et partager un bon moment en famille ! "Zéroïk : J'implore votre aide, gentes dames et nobles damoiseaux ! Antoine de Pessagne arrive chez mon seigneur Pierre de Castelnaud. Au début du XIVe siècle, ce riche marchand génois lui prête 80 000 florins pour construire sa bastide. Aujourd'hui, il vient récupérer son argent ! Mais hélas... Il n'y a plus un radis dans les caissettes. "



Médiathèque Geaune Chalosse Tursan

+33 5 58 44 50 01

1 route de la Chalosse

<http://www.chalossetursan.fr>

0.4 km

GEAUNE



Bandes dessinées, albums, jeux, romans, documentaires, fonds régional, magazines, romans larges vision, etc. Recherches bibliographiques, service de réservation, postes informatiques (Internet et bureautique), impressions, photocopies. Mais aussi plus proches de vous, il existe 8 autres médiathèques à Samadet, Hagetmau, Haut-Mauco, Horsarrieu, Montaut, Sainte-Colombe et Saint-Sever.



Piscine du Tursan

+33 5 58 44 58 41# +33 5 58 44 50 01# +33 5 58 51 46 78

4 chemin de la piscine

0.5 km

GEAUNE



Piscine de plein air équipée de deux bassins et d'une pataugeoire pour les enfants. Un solarium avec une belle vue dégagée sur les vallons du Tursan permet de se reposer au soleil après la baignade. Des cours de natation sont proposés ainsi qu'un distributeur de boissons.



Les P'tits Bateaux

+33 6 83 56 96 17

<http://lesptitsbateaux.com>

5.5 km

ARBOUCAVE



Le Tursan autrement...se promener en canoë sur le Gabas, belle rivière discrète, est désormais possible. La navigation aisée permet à tous, petits et grands, de se dépayser dans un écrin de verdure. Plusieurs parcours sont proposés avec possibilité de pique-niquer pour goûter au calme des lieux.



Chasse aux trésors géocaching "La fabuleuse forêt des Landes"

+33 5 58 76 34 64

Forêt de Maumesson

6.6 km

MIRAMONT-SENSACQ

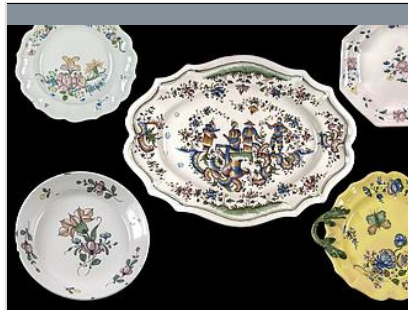


Vivez l'émotion d'une chasse aux trésors surprenante avec Terra Aventura et découvrez : "La fabuleuse forêt des Landes". Inspirée du géocaching, cette chasse aux trésors grandeur nature consiste à retrouver à Maumesson, forêt de Miramont-Sensacq, la cache finale grâce à des indices délivrés en ligne. On marche d'un bon pas tout en faisant fonctionner ses méninges... tout bénéf' pour rester en forme et partager un bon moment en famille !



A Geaune, circuit de Pauilhé

0.5 km
📍 GEAUNE



Musée départemental de la Faïence et des Arts de la table

☎ +33 5 58 79 13 00
2378, route d'Hagetmau
🌐 <http://samadet.landès.fr>

10.9 km
📍 SAMADET



A Samadet, découvrez un patrimoine faïencier remarquable. Venez explorer son histoire au travers des femmes et des hommes qui ont travaillé à son rayonnement. Venez apprendre les secrets de fabrication de ces céramiques ; Appréciez sur ses 300 faïences du XVIII^e siècle, les décors fleuris, les personnages et la faune qui ont contribué à sa renommée. Visitez l'un des rares musées consacré à la délicieuse histoire de la gastronomie ! Remontez le temps grâce à des tables dressées, venez humer des plats de jadis et appréciez la parole d'historiens s'adressant aux gourmands que vous êtes."



Crypte de Saint-Girons joyau du XII^e siècle

☎ +33 5 58 79 38 26
875 avenue Corisande
🌐 <https://www.crypte-st-girons.fr>

18.2 km
📍 HAGETMAU



Lieu de culte pour de nombreux pèlerins de Saint-Jacques de Compostelle, la crypte était destinée à la conservation et à la vénération des reliques de saint Girons. Elle était située sous le chœur de l'église de l'abbaye romane de Saint-Girons qui fut démolie en 1904, en raison de sa vétusté et de son éloignement du centre bourg. On y accède par deux escaliers latéraux bâtis dans l'épaisseur des murs. Au centre 4 colonnes de marbre entourent le sol légèrement surélevé où se trouvait le tombeau de saint Girons. Admirez les quatorze chapiteaux romans classés Monument Historique ! Que l'on soit passionnés ou amateurs, l'atmosphère de sérénité qui y règne vous séduira. À l'extérieur, l'espace de gravillons rouges reprend le tracé supposé de l'église, tandis que le mur tout autour du site représente les limites de l'ancienne abbaye.



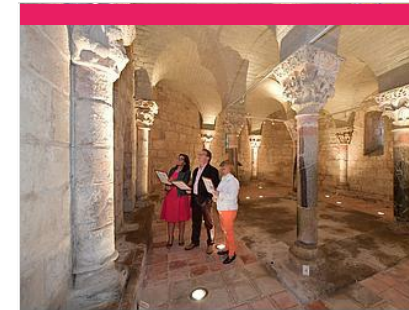
Musée départemental de la Faïence et des Arts de la table

☎ +33 5 58 79 13 00
2378, route d'Hagetmau
🌐 <http://samadet.landès.fr>

10.9 km
📍 SAMADET



A Samadet, découvrez un patrimoine faïencier remarquable. Venez explorer son histoire au travers des femmes et des hommes qui ont travaillé à son rayonnement. Venez apprendre les secrets de fabrication de ces céramiques ; Appréciez sur ses 300 faïences du XVIII^e siècle, les décors fleuris, les personnages et la faune qui ont contribué à sa renommée. Visitez l'un des rares musées consacré à la délicieuse histoire de la gastronomie ! Remontez le temps grâce à des tables dressées, venez humer des plats de jadis et appréciez la parole d'historiens s'adressant aux gourmands que vous êtes."



Crypte de Saint-Girons joyau du XII^e siècle

☎ +33 5 58 79 38 26
875 avenue Corisande
🌐 <https://www.crypte-st-girons.fr>

18.2 km
📍 HAGETMAU



Lieu de culte pour de nombreux pèlerins de Saint-Jacques de Compostelle, la crypte était destinée à la conservation et à la vénération des reliques de saint Girons. Elle était située sous le chœur de l'église de l'abbaye romane de Saint-Girons qui fut démolie en 1904, en raison de sa vétusté et de son éloignement du centre bourg. On y accède par deux escaliers latéraux bâtis dans l'épaisseur des murs. Au centre 4 colonnes de marbre entourent le sol légèrement surélevé où se trouvait le tombeau de saint Girons. Admirez les quatorze chapiteaux romans classés Monument Historique ! Que l'on soit passionnés ou amateurs, l'atmosphère de sérénité qui y règne vous séduira. À l'extérieur, l'espace de gravillons rouges reprend le tracé supposé de l'église, tandis que le mur tout autour du site représente les limites de l'ancienne abbaye.



Mes recommandations (suite)

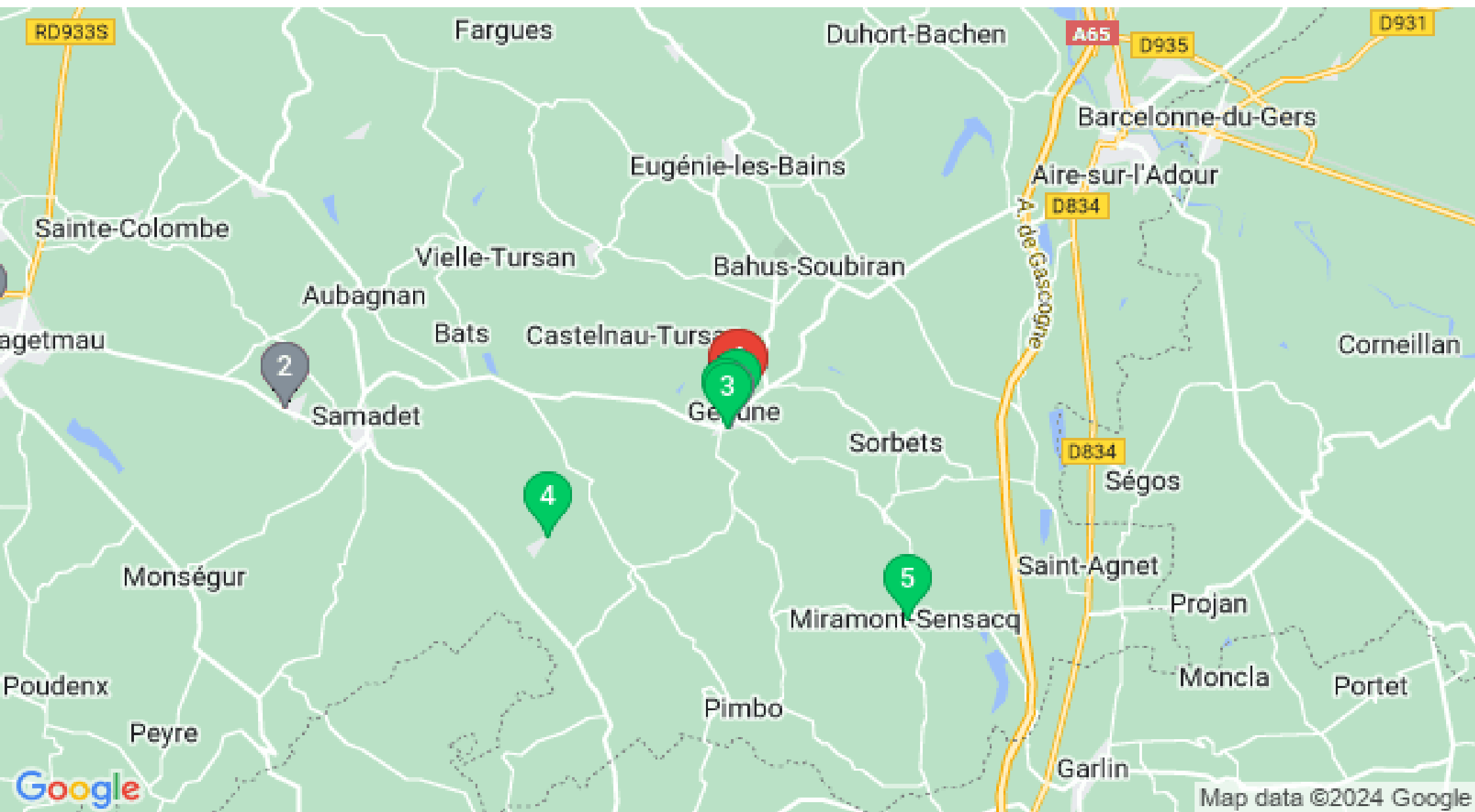
Les Incontournables

Toutes les activités



OFFICE DE TOURISME LANDES CHALOSSE

WWW.LANDES-CHALOSSE.COM



: Restaurants : Activités et Loisirs : Nature : Culturel : Dégustations

Map data ©2024 Google